

養豚経営動向調査(平成21年8月1日現在) (子取り用雌豚飼養頭数と戸数)

この調査結果の利用に当たっては、次の点に留意してください。

1. 本調査は、(社)日本養豚協会が都道府県養豚協会等を通じて実施したものである。
2. 本調査は、都道府県養豚協会等が確認できている養豚経営者を対象としたものであり、悉皆調査ではない。
3. 従って、毎年2月1日現在で実施されている農林水産省大臣官房統計部の「畜産統計」とは調査方法が異なる。
4. 子取り用雌豚飼養戸数・頭数のうち、平成20年の数値は今年の公表値とは異なる。

[調査結果の概要]

- 1 回答のあった養豚経営戸数は、5,272戸であった。
また、一貫経営の割合(76.9%)が前年(75.8%)に比べ増加し、子取り用雌豚平均飼養頭数は178.4頭と前年(164.7頭)に比べ増加し、規模拡大の進展が見られる。
子取り用雌豚頭数は825,509頭(前年比96.2%)であった。

子取り用雌豚の飼養頭数及び養豚経営農家戸数

(単位:戸、頭、%)

区分	飼養戸数				子取り用雌豚飼養頭数	子取り用雌豚平均飼養頭数
	合計	子取り専門	一貫経営	肥育専門		
平. 21.8	5,272 100.0	574 10.9	4,053 76.9	645 12.2	825,509	178.4
参考 平. 20.8	5,923 100.0	720 12.2	4,491 75.8	712 12.0	858,064	164.7

子取り用雌豚平均飼養頭数 = 子取り用雌豚飼養頭数 ÷ (子取り専門戸数 + 一貫経営戸数)

- 2 子取り用雌豚の飼養頭数を規模別に見ると、1,000頭以上層が最も多く全体の32.3%を占め、最も少ない層は20頭未満の0.8%であり、500頭以上の各階層の割合が増加し、規模拡大の進展が見られる。

子取り用雌豚の飼養頭数・規模別

(単位:頭、%)

区分	20頭未満	20頭以上 50頭未満	50頭以上 100頭未満	100頭以上 200頭未満	200頭以上 500頭未満	500頭以上 1000頭未満	1000頭以上	計
	平. 21.8	6,607 0.8	29,613 3.6	75,812 9.2	125,075 15.2	185,150 22.4	136,986 16.6	
参考 平. 20.8	8,108 0.9	34,180 4.0	86,880 10.1	135,084 15.7	193,323 22.5	136,792 15.9	263,697 30.7	858,064 100.0

- 3 子取り用雌豚の飼養戸数を規模別に見ると、50頭以上100頭未満層が最も多く、全体の23.6%を占め、最も少ないのは1,000頭以上層で3.0%であり、100頭以上の各階層の割合が前年に比べ増加し、規模拡大の進展が見られる。

子取り用雌豚の飼養戸数・規模別

(単位:戸、%)

区分	20頭未満	20頭以上 50頭未満	50頭以上 100頭未満	100頭以上 200頭未満	200頭以上 500頭未満	500頭以上 1000頭未満	1000頭以上	計
	平. 21.8	728 15.7	905 19.6	1,094 23.6	944 20.4	618 13.4	201 4.3	
参考 平. 20.8	878 16.8	1,070 20.5	1,248 23.9	1,020 19.6	654 12.6	202 3.9	139 2.7	5,211 100.0

- 4 子取り用雌豚の経営別の頭数割合は、子取り専門経営が87,730頭(10.6%)、一貫経営が737,779頭(89.4%)であった。

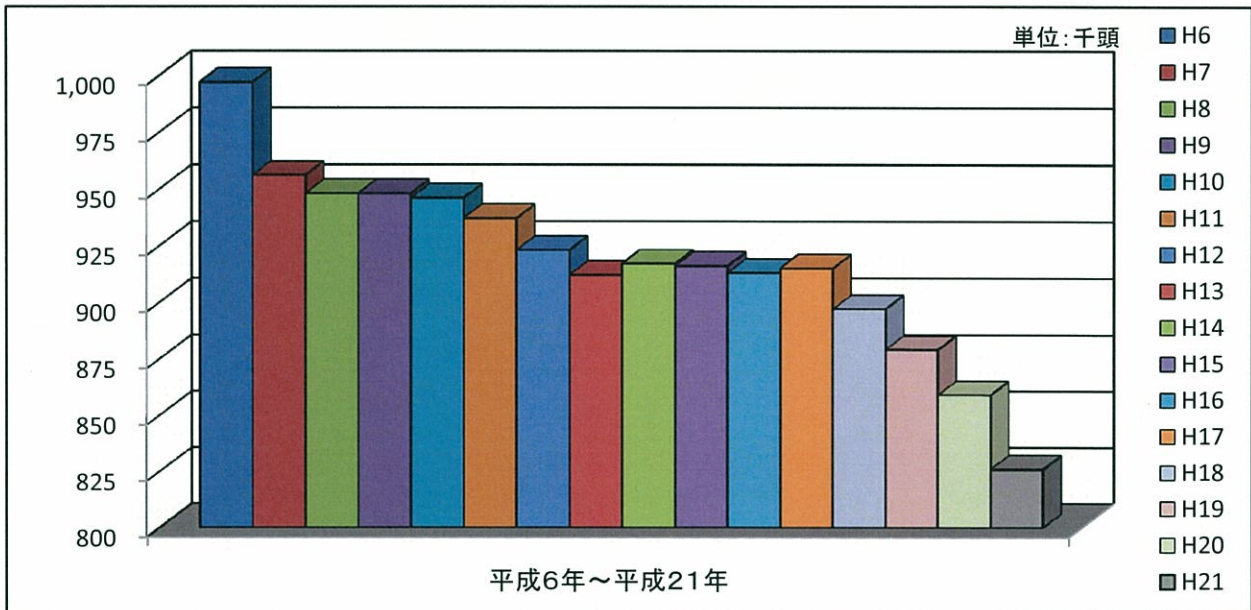
子取り用雌豚の経営別頭数

(単位:頭、%)

区分	20頭未満	20頭以上 50頭未満	50頭以上 100頭未満	100頭以上 200頭未満	200頭以上 500頭未満	500頭以上 1000頭未満	1000頭以上	計
	子取り専門 経営	1,659 1.9	3,919 4.5	5,898 6.7	5,553 6.3	10,705 12.2	24,457 27.9	
一貫経営	4,948 0.7	25,694 3.5	69,914 9.5	119,522 16.2	174,445 23.6	112,529 15.3	230,727 31.3	737,779 100.0

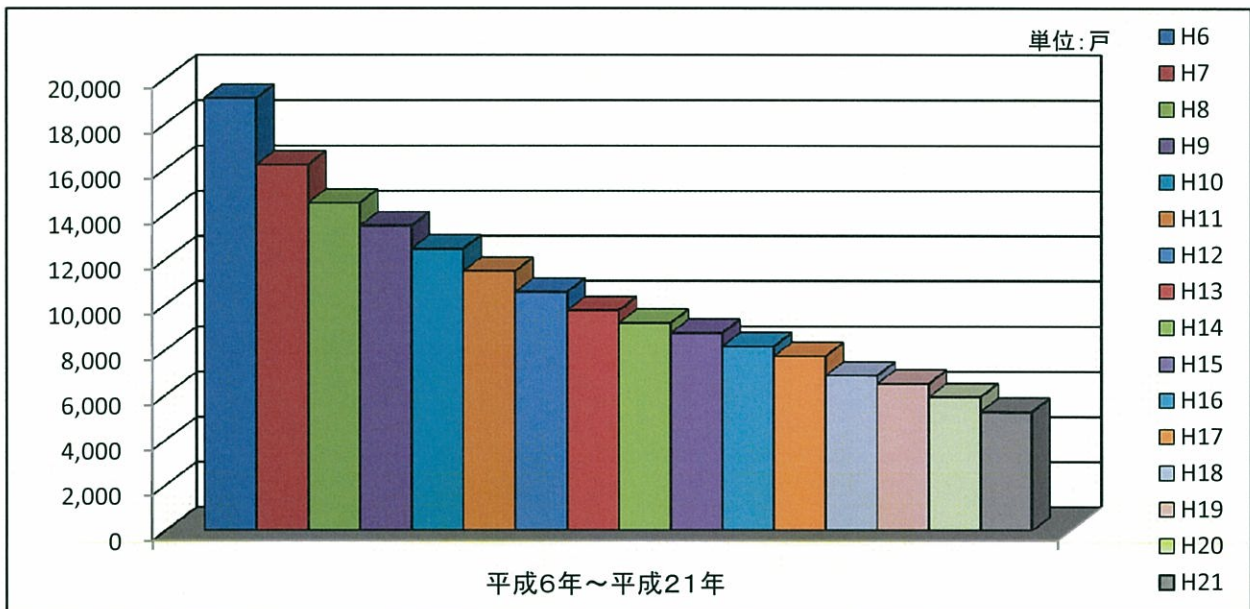
子取り用雌豚頭数と飼養戸数の推移(平成6年～平成21年)

図1 子取り用雌豚飼養頭数の推移(平成6年度～平成21年度)



◎ 平成6年から平成21年までの8月1日現在の子取り用雌豚飼養頭数は、平成7年の大幅な減少、平成11年から3年間の段階的な減少を経て、その後4年間ほぼ横ばいで推移していたが、平成18年以降再び減少傾向で推移し、特に平成21年は減少傾向が著しい。

図2 飼養戸数の推移(平成6年度～平成21年度)



◎ 平成6年から平成21年までの8月1日現在の飼養戸数は、毎年ほぼ同様の割合で減少傾向が続いている。

(2) 地域別・飼養頭数規模別繁殖雌豚飼養頭数

① 平成21年8月1日現在

	子取り用雌豚飼養頭数規模							
	20頭未満	20頭以上 50頭未満	50頭以上 100頭未満	100頭以上 200頭未満	200頭以上 500頭未満	500頭以上 1,000頭未満	1,000頭以上	計
	頭	頭	頭	頭	頭	頭	頭	頭
北海道・東北	1,787 0.9%	6,934 3.4%	13,458 6.6%	21,437 10.5%	42,674 20.8%	42,667 20.8%	75,988 37.1%	204,945 100.0%
関東	2,014 0.8%	8,979 3.7%	26,093 10.7%	42,074 17.2%	58,421 23.9%	28,880 11.8%	78,304 32.0%	244,765 100.0%
北陸	91 0.4%	1,217 5.2%	3,273 14.1%	4,993 21.4%	6,193 26.6%	1,964 8.4%	5,550 23.8%	23,281 100.0%
東海	242 0.5%	1,197 2.2%	5,599 10.4%	15,841 29.5%	16,319 30.4%	9,758 18.2%	4,804 8.9%	53,760 100.0%
近畿	143 2.3%	537 8.5%	950 15.1%	1,422 22.6%	1,577 25.1%	1,659 26.4%	0 0.0%	6,288 100.0%
中国・四国	304 0.6%	1,656 3.5%	4,473 9.5%	7,222 15.3%	12,915 27.3%	9,319 19.7%	11,393 24.1%	47,282 100.0%
九州・沖縄	2,026 0.8%	9,093 3.7%	21,966 9.0%	32,086 13.1%	47,051 19.2%	42,739 17.4%	90,227 36.8%	245,188 100.0%
計	6,607 0.8%	29,613 3.6%	75,812 9.2%	125,075 15.2%	185,150 22.4%	136,986 16.6%	266,266 32.3%	825,509 100.0%

② 平成20年8月1日現在（前年度調査結果）

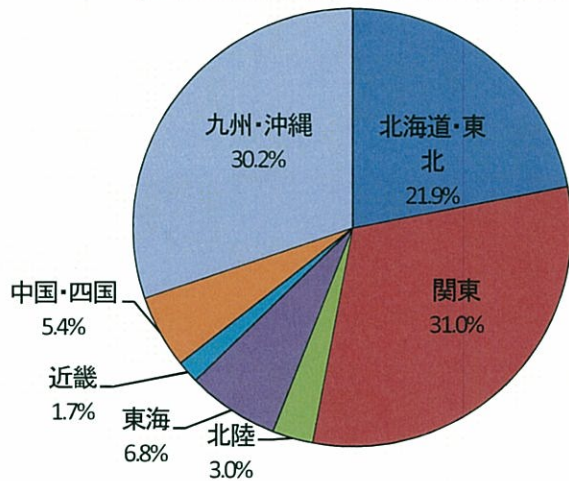
	子取り用雌豚飼養頭数規模							
	20頭未満	20頭以上 50頭未満	50頭以上 100頭未満	100頭以上 200頭未満	200頭以上 500頭未満	500頭以上 1,000頭未満	1,000頭以上	計
	頭	頭	頭	頭	頭	頭	頭	頭
北海道・東北	2,123 1.1%	7,997 4.0%	15,058 7.5%	21,374 10.6%	43,154 21.4%	36,860 18.2%	75,441 37.3%	202,007 100.0%
関東	2,160 0.9%	10,288 4.3%	29,116 12.0%	44,027 18.2%	59,322 24.5%	27,930 11.5%	69,010 28.5%	241,853 100.0%
北陸	188 0.8%	995 4.4%	3,622 16.0%	5,373 23.8%	5,060 22.4%	2,100 9.3%	5,248 23.2%	22,586 100.0%
東海	225 0.4%	1,563 2.9%	5,506 10.3%	16,472 30.7%	16,416 30.6%	7,792 14.5%	5,714 10.6%	53,688 100.0%
近畿	220 3.7%	535 8.9%	1,021 17.1%	1,336 22.3%	1,666 27.9%	1,200 20.1%	0 0.0%	5,978 100.0%
中国・四国	388 0.7%	1,845 3.5%	5,640 10.8%	7,832 15.0%	12,658 24.3%	10,917 21.0%	12,816 24.6%	52,096 100.0%
九州・沖縄	2,804 1.0%	10,957 3.9%	26,917 9.6%	38,670 13.8%	55,047 19.7%	49,993 17.9%	95,468 34.1%	279,856 100.0%
計	8,108 0.9%	34,180 4.0%	86,880 10.1%	135,084 15.7%	193,323 22.5%	136,792 15.9%	263,697 30.7%	858,064 100.0%

2 養豚経営戸数

(1) 地域別養豚経営戸数 (繁殖専門経営+繁殖肥育一貫経営+肥育専門経営)

	養豚経営戸数		前年8月1日との比較	
	21年8月1日現在 (A)	20年8月1日現在 (B)	増減 (A-B)	増減率 (A-B)/B
	戸	戸	戸	
北海道・東北	1,157	1,232	-75	-6.1%
関東	1,633	1,757	-124	-7.1%
北陸	159	171	-12	-7.0%
東海	358	374	-16	-4.3%
近畿	88	96	-8	-8.3%
中国・四国	285	317	-32	-10.1%
九州・沖縄	1,592	1,976	-384	-19.4%
計	5,272	5,923	-651	-11.0%

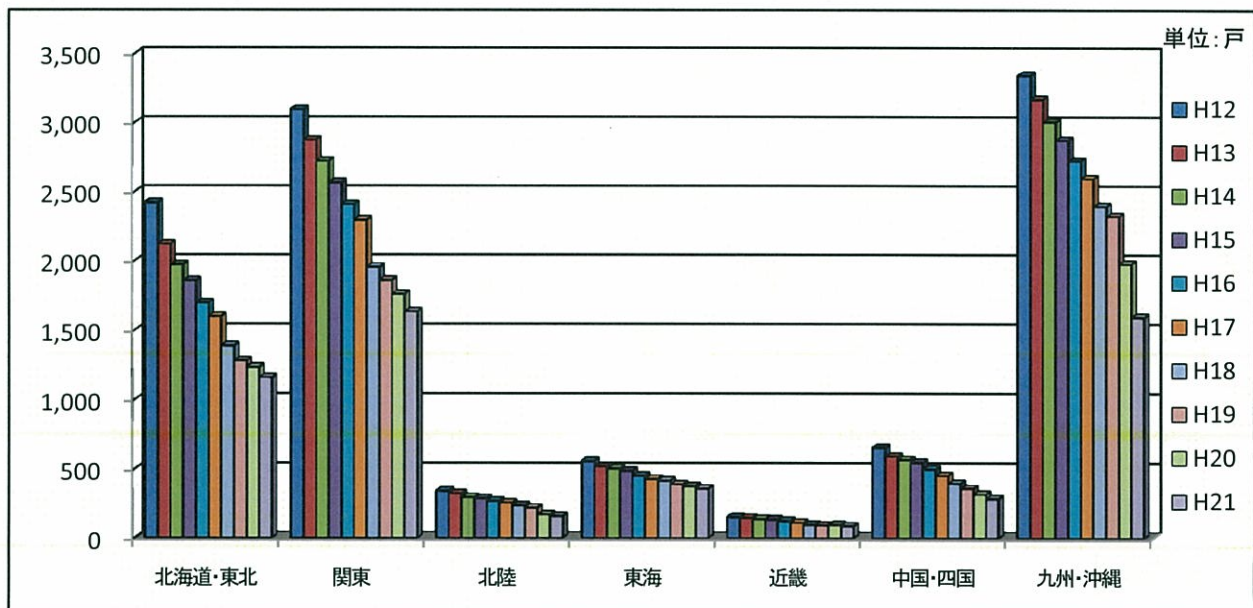
図5 平成21年8月1日 地域別養豚経営戸数割合



養豚経営戸数は5,272戸であり、北海道・東北、関東、九州・沖縄の3地域で83.1%を占めており、この状況はここ数年続いている。

各地域の割合は平成20年調査と大きな変化はなく、全ての地域で減少し、特に九州・沖縄が全国の減少割合を上回って減少した。

図6 平成21年8月1日 地域別養豚経営戸数割合



(2) 地域別・子取り用雌豚飼養頭数規模別養豚経営戸数

① 平成21年8月1日現在

	子取り用雌豚飼養頭数規模							
	20頭未満	20頭以上 50頭未満	50頭以上 100頭未満	100頭以上 200頭未満	200頭以上 500頭未満	500頭以上 1,000頭未満	1,000頭以上	計
	戸	戸	戸	戸	戸	戸	戸	戸
北海道・東北	206 20.0%	218 21.2%	197 19.1%	161 15.6%	140 13.6%	62 6.0%	45 4.4%	1,029 100.0%
関東	206 14.3%	272 18.9%	377 26.2%	313 21.7%	197 13.7%	43 3.0%	33 2.3%	1,441 100.0%
北陸	9 5.9%	35 23.0%	47 30.9%	36 23.7%	20 13.2%	3 2.0%	2 1.3%	152 100.0%
東海	24 7.3%	36 11.0%	75 22.9%	117 35.7%	57 17.4%	16 4.9%	3 0.9%	328 100.0%
近畿	17 25.0%	17 25.0%	13 19.1%	12 17.6%	6 8.8%	3 4.4%	0 0.0%	68 100.0%
中国・四国	34 12.8%	50 18.9%	66 24.9%	53 20.0%	41 15.5%	14 5.3%	7 2.6%	265 100.0%
九州・沖縄	232 17.3%	277 20.6%	319 23.7%	252 18.8%	157 11.7%	60 4.5%	47 3.5%	1,344 100.0%
計	728 15.7%	905 19.6%	1,094 23.6%	944 20.4%	618 13.4%	201 4.3%	137 3.0%	4,627 100.0%

② 平成20年8月1日現在（前年度調査結果）

	子取り用雌豚飼養頭数規模							
	20頭未満	20頭以上 50頭未満	50頭以上 100頭未満	100頭以上 200頭未満	200頭以上 500頭未満	500頭以上 1,000頭未満	1,000頭以上	計
	戸	戸	戸	戸	戸	戸	戸	戸
北海道・東北	236 21.1%	258 23.1%	218 19.5%	162 14.5%	143 12.8%	54 4.8%	45 4.0%	1,116 100.0%
関東	226 14.4%	315 20.1%	419 26.7%	330 21.0%	202 12.9%	41 2.6%	36 2.3%	1,569 100.0%
北陸	21 13.0%	28 17.3%	52 32.1%	39 24.1%	17 10.5%	3 1.9%	2 1.2%	162 100.0%
東海	23 6.7%	47 13.8%	75 22.0%	122 35.8%	57 16.7%	13 3.8%	4 1.2%	341 100.0%
近畿	23 31.5%	17 23.3%	14 19.2%	11 15.1%	6 8.2%	2 2.7%	0 0.0%	73 100.0%
中国・四国	42 14.0%	57 19.1%	81 27.1%	57 19.1%	40 13.4%	16 5.4%	6 2.0%	299 100.0%
九州・沖縄	307 18.6%	348 21.1%	389 23.6%	299 18.1%	189 11.4%	73 4.4%	46 2.8%	1,651 100.0%
計	878 16.8%	1,070 20.5%	1,248 23.9%	1,020 19.6%	654 12.6%	202 3.9%	139 2.7%	5,211 100.0%