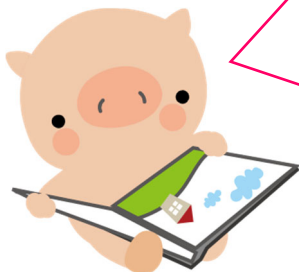


## 『日本の系統豚』取りまとめました。 (2023年(令和5)年7月 発行版)

1979年(昭和54年)ランドレース第1号認定 ローズ  
(茨城県)から2016年(平成28年)認定までの系統豚につ  
いて、データをまとめ冊子を作成しました。

御希望の方は事務局もしくは当ホームページお問い合わせフォーム  
からお申込みください。(1部 1,000円(送料込み。なお1か所  
1部は無料で贈呈いたします。)



国産純粋種豚改良協議会 事務局

(一般社団法人 日本養豚協会) 担当:湯浅

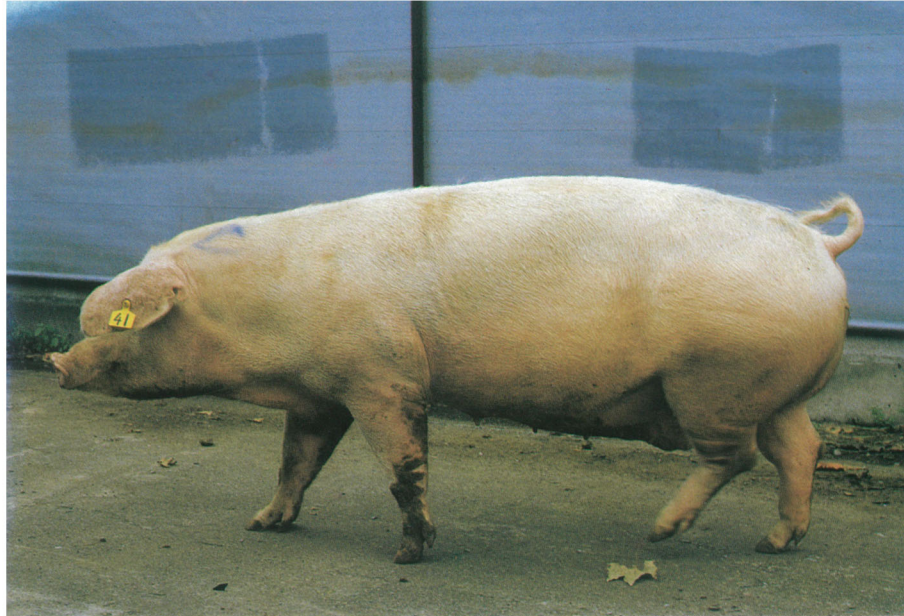
電話:03-3370-5473 FAX:03-3370-7937

掲載内容の見本もご覧ください



認定 No-01 系統名:ローズ

品種:L



造成場所	茨城県養豚試験場	造成者氏名	茨城県養豚試験場
認定順	No.1	造成実施場所	茨城県養豚試験場
系統名	ローズ	造成期間	昭和45年6月1日～昭和54年5月15日
品種	ランドレース		8年11ヶ月
認定年月日	昭和54年5月15日	認定順	No.1
認定の取消し	平成8年7月16日	系統名	ローズ
体型	頭頸部が軽く、背線が良い 体躯の伸び体高は中庸である 後躯は良く揃っており、四肢も良く実用タイプである	品種	ランドレース
		認定年月日	昭和54年5月15日
		認定の取消し	平成8年7月16日
		主要改良形質	1日平均増体重 背脂肪の厚さ ローズ断面積 ハムの割合
		認定を受ける頭数	♂10  ♀60
		近交係数集団平均	8.33±3.87%
		血縁係数集団平均	223.54±9.37%
産肉性	発育は良く、背脂肪の厚さは適度である ローズの太さ、ハムの割合とも満足すべきもので枝肉の斉一性も向上している	能力	7世代調査豚 例数 去勢46 ♀43 1日平均増体重 710±68.5 背脂肪の厚さ 1.83±0.28 ローズ断面積 17.55±2.32 ハムの割合 32.81±1.17
繁殖性	1腹平均生産頭数8.47頭 1腹平均離乳頭数7.71頭 育成率91.0%と基礎豚から変化していない		

このような形で1系統ずつ紹介しています!!  
これからの国産純粋種豚改良にも役に立ちますよ。  
**本ページの無断使用を禁止します**

